

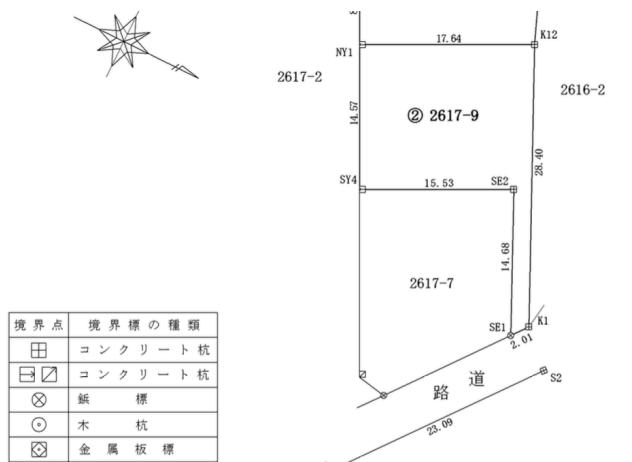
価 格	890 万円	交 通	いすみ鉄道いすみ線「西大原」駅 徒歩29分、車5分 2.1km	所 在	〒298-0001 千葉県いすみ市若山2617-19
--------	--------	--------	------------------------------------	--------	-------------------------------

いすみ市若山 土地

- ◆大原海岸まで徒歩3分の海近別荘地！
- ◆千葉駅から車75分の好アクセス！
- ◆前面道路幅員6mの整形地！



< 接道状況 >



< 周辺地図 >



※このマップは概要紹介図です。図面と現況が異なる場合は現況優先となります。地図等の複製、再配布はできません。

土 地	権利 (所有権) 地目 (宅地)
	敷地面積 (公簿) 704.76 m ² (213.19 坪)
建 物	地勢 (平坦地) セットバック (なし)
	接道 (幅員 6 m ・ 南側 私道)
法 令 制 限	構造 () 増築 ()
	1階 (m ²) 2階 (m ²)
施 設	合計 (公簿) 0.00 m ² (0.00 坪)
	間取り () パルコニー ()
条 件	残置物 () 空き家期間 ()
	不具合箇所 ()
備 考	建ぺい率 (60%) 容積率 (200%)
	用途地域 (指定なし)
	都市計画 (非線引き) 再建築 (可)
	災害危険区域 (-)
	その他制限 (22条区域、斜線制限)
	水道 () ガス ()
	下水 () 雑排水 ()
	雨水 () 電気 (中部電力)
	駐車場 ()
	内見方法 (キーボックス)
	引渡時期 (相談)
	仲介手数料 (300,000円 (税別))
	固定資産税 (令和8年度 確認中 円/年)
	管理費等 (なし)
	中間省略登記 (なし)
	その他 ()
	※ 現況有姿・契約不適合責任免責
	※ 敷地面積のうち424.11㎡は私道部分



#移住 #別荘 #事業用

	株式会社リノバ 国土交通大臣 (1) 第 10509 (社)全日本不動産協会会員 〒154-0024 東京都世田谷区三軒茶屋1-32-18 シティドエル三軒茶屋205 TEL : 03-3411-5575 FAX : 03-6413-8520 Mail : uru@renova-inc.co.jp	★★★買取 & 客付パートナー募集中★★★ 仲介は30万円、紹介だけでも15万円！！	担当	光畑 090-9204-7335		
		買取条件 はこちら▶		販売物件 はこちら▶		AD 相談 取引態様 仲介